

 **Agitarex**

arttrade



Die moderne Form der Geldanlage in Kunst

Kunstportfolio (2024) arttrade

Kunst als Anlageklasse

Kulturgut und Investment

Kunst ist nicht nur ein wichtiges Kulturgut, sondern auch eine attraktive Anlageklasse: Renditestark, krisenresistent, unabhängig – aufgrund dieser Eigenschaften empfehlen laut einer Studie von Deloitte 89 Prozent der Vermögensverwalter ihren Kunden, das Portfolio mit Kunst zu diversifizieren.

Renditestark

Die Top 100 des Kunstmarktes – sogenannte Blue Chip Künstler – haben seit dem Jahr 2000 eine durchschnittliche Rendite von 8,9 Prozent pro Jahr erzielt.

Krisenresistent

Historisch gesehen hat sich der Kunstmarkt immer wieder als Fels in der Brandung erwiesen. Während der Pandemie 2020 etwa wurde am globalen Kunstmarkt eine durchschnittliche Rendite von 5,5 Prozent erzielt, während andere Assetklassen wie Immobilien, Private Equity und Commodities tief ins Minus drehten.

Unabhängig

Kunst korreliert nur begrenzt mit Aktien, Anleihen und Währungen. Als Beimischung kann Kunst somit das Risiko und die Volatilität Ihres Portfolios deutlich verringern.

Wachstumsmarkt

Von 2020 bis 2025 werden laut einer Schätzung von Deloitte zusätzlich rund 400 Milliarden US-Dollar in diesen Markt fließen.



Investieren mit agitarex & arttrade



Kuratierte Kunst zu exzellenten Preisen

arttrade bietet Zugang zu Blue Chip Kunst – den Werken der renommiertesten Künstler weltweit. Mit arttrade können Sie anteilig in diese exklusiven Assets investieren. Dabei profitieren Sie nicht nur von der niedrigen finanziellen Einstiegsbarriere, sondern auch von der Expertise und dem Netzwerk von arttrade. Arttrade findet die attraktivsten Werke – und das zu den besten Preisen.

Investment in Kunstportfolios

Als einziges Unternehmen bietet arttrade anteilige Investments in ausgewählte und breit aufgestellte Kunstportfolios. Als Anleger:in partizipieren Sie dabei an der Wertentwicklung aller enthaltenen Werke. So erzielen Sie maximale Diversifikation bei minimalen Kosten.

Reguliert und transparent

Ihre Investition sichert Ihnen ein vollständig reguliertes Wertpapier nach dem elektronischen Wertpapiergesetz (eWpG) zu, welches über eine ISIN verfügt. Das sorgt für einen kosteneffizienten, voll digitalen und transparenten Investitionsprozess.

Die Investition

Struktur & Laufzeit

Investiert wird über ein vollständig reguliertes Wertpapier nach dem elektronischen Wertpapiergesetz (eWpG). Das sorgt für einen kosteneffizienten, digitalen und transparenten Investitionsprozess. Das Wertpapier besitzt eine ISIN, bildet die Wertentwicklung der im Portfolio enthaltenen Kunstwerke exakt ab und sichert den Anspruch zu, an der Wertentwicklung zu partizipieren. Die geplante Laufzeit des Produkts beträgt 5 Jahre. Insbesondere unter Berücksichtigung von Marktzyklen kann die Laufzeit um bis zu zwei Jahre verlängert werden, um die Rendite zu optimieren. Die Auswahl der Kunstwerke basiert auf einer umfassenden Datenanalyse sowie unabhängigen Expertenmeinungen, so dass Assets mit entsprechendem Wertsteigerungspotenzial und kunsthistorischer Relevanz identifiziert werden.

Portfolio-Zusammensetzung

Kategorie	Exemplarische Künstler:innen	Anteil (Wertbasiert)
Bluechip	Gerhard Richter, Georg Baselitz, George Condo, Yayoi Kusama, Willem de Kooning, Ed Ruscha, Andy Warhol...	80%
Mid-Career	Olafur Eliasson, Julie Mehretu, Cecily Brown, Tony Cragg, Christopher Wool, Nicolas Party, Alicja Kwade...	12%
Emerging	Julian Charriere, Sara Hughes, Jonathan Meese, Oli Epp, Robert Nava, Amoako Bofofo, Loie Hollowell	8%
Insgesamt		100%

Full Service

Traditionelle Kunstinvestitionen sind häufig mit einem hohen operativen Aufwand verbunden. Investitionen mit arttrade sind für den Anleger so einfach wie beispielsweise Investitionen in Aktien gestaltet dank arttrades "Full Service"-Ansatz. Dieser Service deckt den gesamten Prozess von der Akquise bis zum Verkauf der Kunstwerke ab, inklusive der fachgerechten Verwahrung, Versicherung, Platzierung und des Managements der Kunstwerke.

Welche Gebühren fallen an?

Auf das Emissionsvolumen wird ein Ausgabeaufschlag in Höhe von 3 Prozent erhoben. Hinzu kommt eine Managementgebühr von 2 Prozent pro Jahr, die im Emissionsvolumen enthalten ist. Entsprechend fallen keine laufenden Kosten für Sie als Anleger:in an. Beim Verkauf der Kunstwerks erhält arttrade eine Gewinnbeteiligung in Höhe von 10 Prozent auf den realisierten Gewinn.

Die Prozesse

Akquise & Auswahlprozess

Datengetriebene Analyse

Kooperation mit artnet, der größten unabhängigen Auktionsdatenbank weltweit, ermöglicht Zugriff auf über 12 Millionen Datenpunkte zur fundierten Bewertung. Analysiert werden u.a. die künstlerische Entwicklung, Preisentwicklung sowie Auktionsergebnisse vergleichbarer Werke über Kriterien wie Machart, Größe und Material.

Expertennetzwerk

Zusätzliche Bewertungen und Einschätzungen von renommierten, unabhängigen Kunstexperten, Händlern und Historikern.

Strategischer Kunstankauf

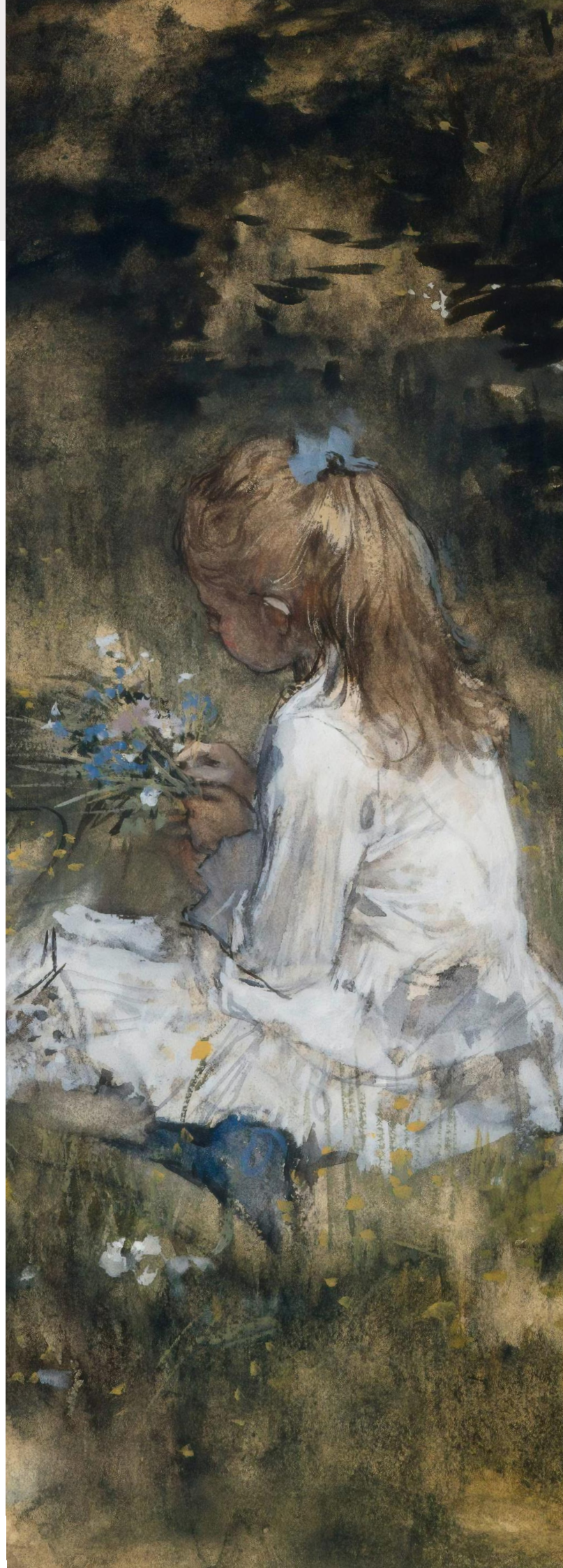
Erwerb von Kunstwerken zu fairen Marktwerten, basierend auf umfassenden Analysen und Expertenmeinungen mit dem Ziel, nur die qualitativ besten Werke anzubieten.

Exklusive Branchenkontakte

Nutzung von Beziehungen zu führenden Galerien, Kunsthändlern und Auktionshäusern; bevorzugter Direkterwerb aus Künstlerateliers zur Reduzierung der Handelskosten.

Blue Chip Kunst

Gezielte Investition in Werke anerkannter Künstler mit stabiler Marktposition und ergänzende Allokation in Werke aufstrebender, junger Künstler.



Alles auf einen Blick

ATTDAP#01

Detailinformationen

Die arttrade GmbH mit Sitz in Düsseldorf ist der deutschlandweit führende Anbieter für Kunstinvestitionen. Das Unternehmen bietet privaten und institutionellen Anlegern die Möglichkeit, mittels elektronischer Wertpapiere in Werke der Top 100 Künstler, sogenannter Blue Chip Künstler, zu investieren. Diese zählen mit einer durchschnittlichen Wertsteigerung von rund 9 Prozent pro Jahr zu den attraktivsten alternativen Anlagen.

Produktname	ATTDAP#01
Gattung	Kunstportfolio (Zusammensetzung: ca. 80% Blue Chip, 12% Mid-Career, 8% Emerging)
Anlageform	eWertpapier
Laufzeit	5 Jahre (mit Verlängerungsoption auf 7 Jahre)
Emissionsvolumen	999.999 EUR
ISIN / WKN	DE000A4A6BT5 / A4A6BT
Mindestinvestition	500 EUR
Kosten	3% Ausgabeaufschlag und 10% Gewinnbeteiligung, zudem 2% p.a. in Emissionsvolumen inkludiert

Gesetzlicher Hinweis:

Der Erwerb dieser Wertpapiere ist mit erheblichen Risiken verbunden und kann zu einem teilweisen oder vollständigen Verlust des angelegten Vermögens führen.

www.arttrade.io
www.agitarex.com

Gesetzlicher Hinweis:

Der Erwerb dieser Wertpapiere ist mit erheblichen Risiken verbunden und kann zu einem teilweisen oder vollständigen Verlust des angelegten Vermögens führen.

Risikohinweis

Prospekthinweis: Die vorliegenden Informationen wurden mit größter Sorgfalt erstellt. Dennoch sind sie unverbindlich und ohne Anspruch auf Vollständigkeit. Die Informationen dienen ausschließlich zu Werbe- und Informationszwecken und stellen kein Angebot und keine Anlageberatung dar. Für die Richtigkeit und Vollständigkeit der verkürzt dargestellten Angaben wird keine Gewähr übernommen. Jegliche Haftung für Schäden, die indirekt oder direkt aus der Benutzung dieser Informationsbroschüre entstehen, wird ausgeschlossen. Vorsatz und Fahrlässigkeit bleiben unberührt.

Bildnachweise

- S. 1: [RhondaK Native Florida Folk Artist](#) auf [Unplash](#).
- S. 2: [Patrick Tomasso](#) auf [Unplash](#).
- S. 3: [Europeana](#) auf [Unplash](#).
- S. 5: [Europeana](#) auf [Unplash](#).